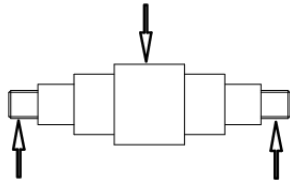
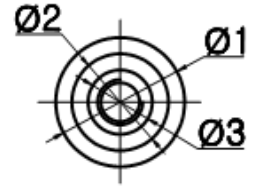
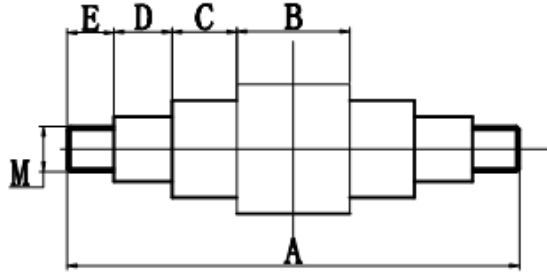


LH-148

特点和用途：
轴销式合金钢制称重传感器。
主要用于工业称重系统。

Features & Applications:
Pin, alloy steel load cell.
Mainly used for industrial weighing system.



注：外形尺寸根据客户要求制作

Outline size depends on customer's requirement

主要技术参数(Specification)			
输出灵敏度(Rated output)	1.5 ± 1% mV / V	零点温度漂移 (Temperature effect on zero)	0.05 % F.S. / 10°C
零点输出(Zero balance)	± 1 % F.S.		0.10 % F.S. / 10°C
非线性(Non-linearity)	0.05 % F.S.	输出电阻(Output impedance)	350 ± 3 Ω
	0.10 % F.S.	绝缘电阻(Insulation)	≥5000M Ω / 100VDC
滞后(Hysteresis)	0.05 % F.S.	使用电压 (Recommended excitation)	10V
	0.10 % F.S.	最大使用电压 (Maximum excitation)	15 V
重复性(Repeatability)	0.03 % F.S.	温度补偿范围 (Compensated temperature range)	- 10 ~ 50 °C
	0.05 % F.S.	工作温度范围 (Operation temperature range)	- 20 ~ 60°C
蠕变 (30分钟) Creep(30min)	0.05 % F.S.	安全超载(Safe overload)	150% F.S.
	0.10 % F.S.	极限超载(Ultimate overload)	200 % F.S.
温度灵敏度漂移 (Temperature effect on output)	0.05 % F.S. / 10°C	电缆线尺寸(Cable size)	Ø5 × 6000 mm
	0.10 % F.S. / 10°C	防护等级 (Protection Class)	IP 67
连接方式Cable Color Code		Input: Red(+) Black(-); Output: Green(+) White(-); 输入: 红 (+) 黑 (-); 输出: 绿 (+) 白 (-)	