

LH128

特点和用途:

钢制S型称重传感器，测量方式为剪切应力测量，承受拉、压外力均可，输出对称性好，结构紧凑，安装方便。

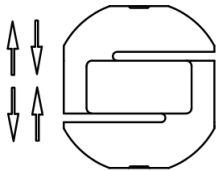
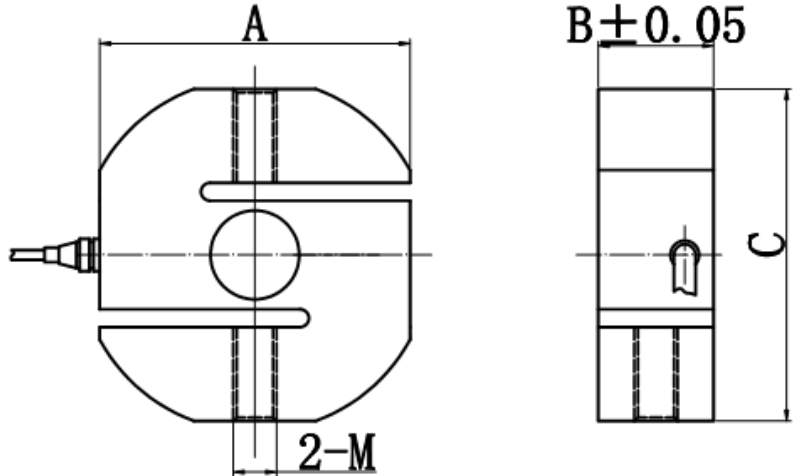
可用于制造机电结合秤、吊钩秤、料斗秤及各种专用秤、工艺秤。

Features & Applications:

S-type, alloy steel load cell, compact structure, easy to install

Mainly used for hopper scale, hanging scales.

量程/Rated Load: 10 kg ~ 30 t



量程 (kg)	A	B	C	M
50~500	63.5	22	59.5	M12
1000~2500	82	30	78	M16*2
3000~5000	102	45	90	M24*2
7500	167	50	163	M30*2

主要技术参数(Specification)			
输出灵敏度(Rated output)	2.0 ± 1% mV / V	绝缘电阻(Insulation)	≥5000MΩ / 100VDC
零点输出(Zero balance)	± 2 % F.S.	使用电压 (Recommended excitation)	10~12V
非线性(Non-linearity)	0.02 % F.S.	最大使用电压 (Maximum excitation)	15 V
滞后(Hysteresis)	0.02 % F.S.	温度补偿范围 (Compensated temperature range)	- 10 ~ 40 °C
重复性(Repeatability)	0.01 % F.S.	工作温度范围 (Operation temperature range)	- 20 ~ 60°C
蠕变 (30分钟) Creep(30min)	0.02 % F.S.	安全超载(Safe overload)	150% F.S.
温度灵敏度漂移 (Temperature effect on output)	0.02 % F.S. / 10°C	极限超载(Ultimate overload)	250 % F.S.
零点温度漂移 (Temperature effect on zero)	0.02% F.S. / 10°C	电缆线尺寸(Cable size)	Ø5 × 1500 mm
输入电阻(Input impedance)	385 ± 1 0 Ω	输出电阻(Output impedance)	350 ± 5 Ω
连接方式Cable Color Code		Input: Red(+) Black(-); Output: Green(+) White(-); 输入: 红 (+) 黑 (-); 输出: 绿 (+) 白 (-)	